



BM 120

ЛОДОЧНЫЙ МОТОР

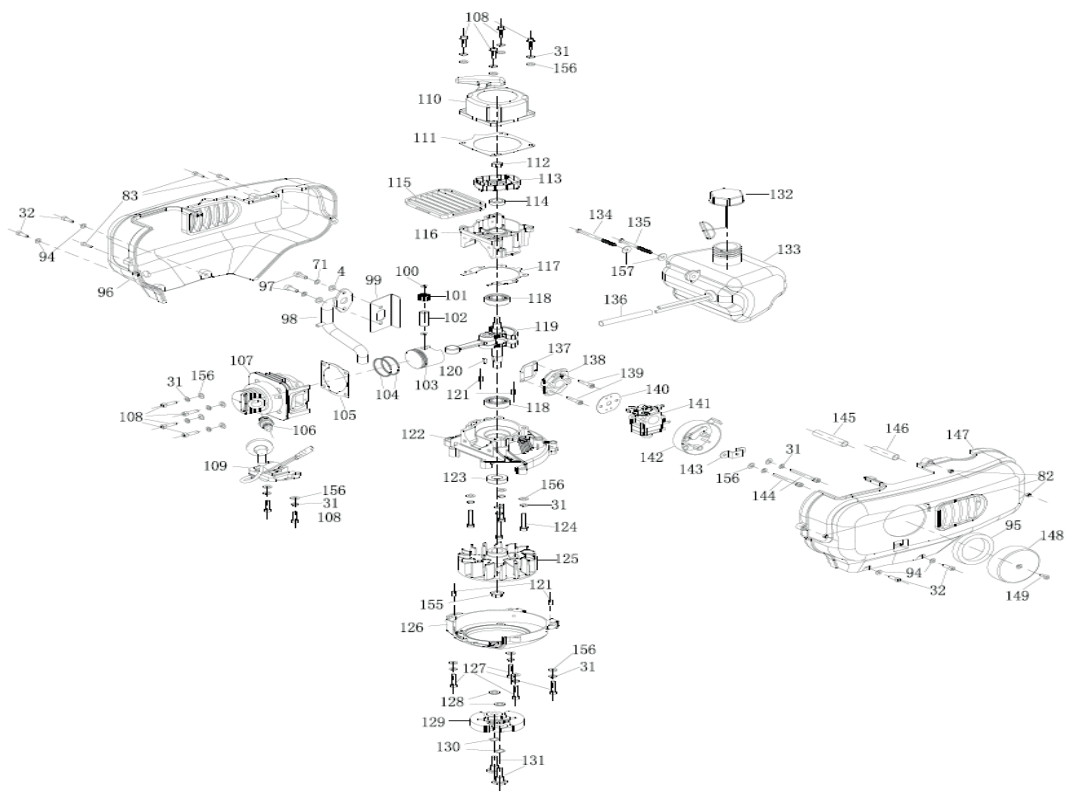
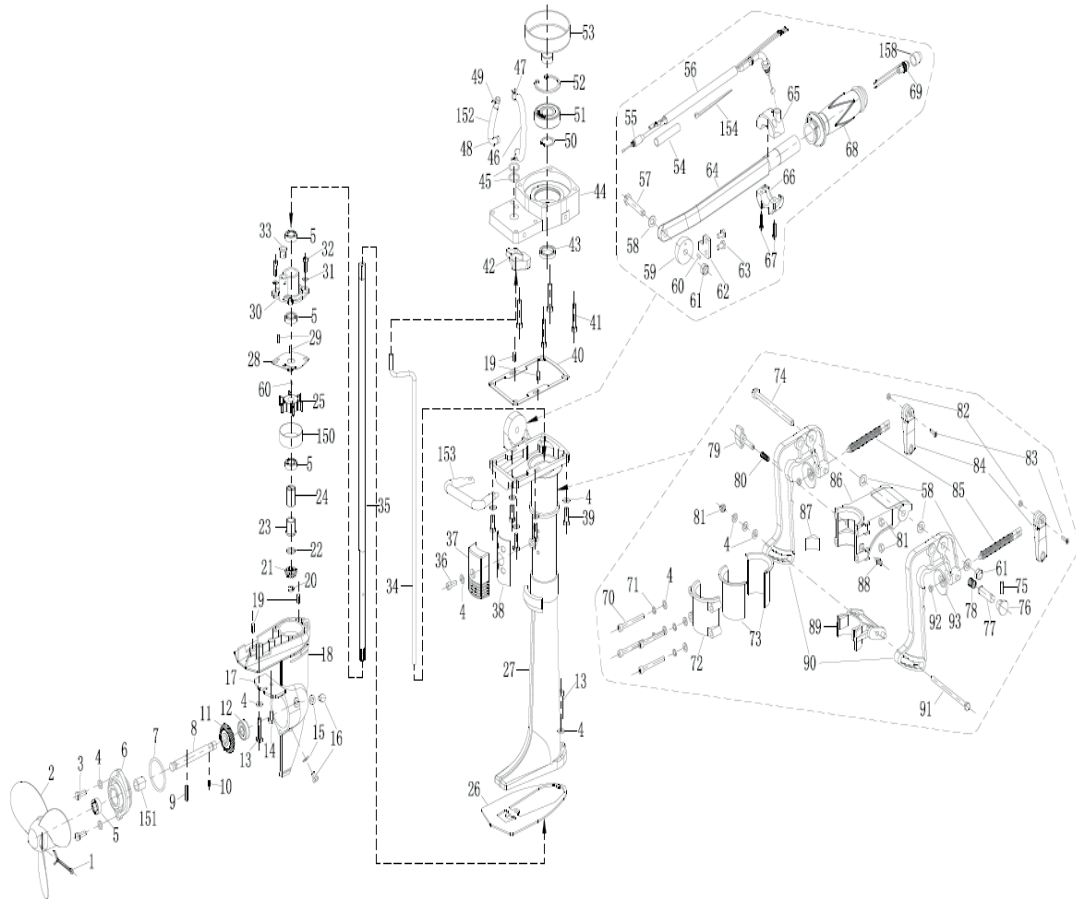
АРТИКУЛ: 720 10 0120

EAN8-20011963

РЕЛИЗ: 12.2015

ДЕТАЛИРОВКА ИЗДЕЛИЯ

PATRIOT





АРТИКУЛ: 720 10 0120

#	АРТИКУЛ	ОПИСАНИЕ	КОЛ-ВО
1	015510143	Шпилька ф2.5*40	1
2	015510144	Гребной винт 7 1/4*5-A	1
3	015510145	Болт М6х16	2
4	015510146	Шайба 6	20
5	015510147	Сальник ф11*ф21*9	4
6	015510148	Крышка корпуса редуктора	1
7	015510149	Уплотнительное кольцо ф3*40	1
8	015510150	Гребной вал(ведомой шестерни)	1
9	015510151	Шплинт ф3.5*22	1
10	015510152	Шплинт квадратный	1
11	015510153	Шестерня редуктора ведомая	1
12	015510154	Подшипник 6000	1
13	015510155	Болт М6х35	2
14	015510156	Болт М6х12	1
15	015510157	Шайба алюминиевая ф6	2
16	015510158	Болт М6х8	2
17	015510159	Анод/Антикоррозионный блок	1
18	015510160	Корпус редуктора	1
19	015510161	Шплинт соединительный ф5Х12	4
20	015510162	Шайба ф6	1
21	015510163	Шестерня редуктора ведущая	1
22	015510164	Прокладка ф11Хф16Х1.5	1
23	015510165	Втулка медная нижняя	1
24	015510166	Втулка медная верхняя	1
25	015510167	Крыльчатка помпы	1
26	015510168	Пластина прижимная/антикавитационная	1
27	015510169	Дейдвудная труба (мачта)	1
28	015510170	Прокладка крышки помпы	1
29	015510171	Шплинт ф3Х10	2
30	015510172	Крышка помпы	1
31	015510173	Пружинная шайба ф5	22
32	015510174	Винт М5х16	6
33	015510175	Уплотнение трубки охлаждения	1
34	015510176	Трубка охлаждения	1
35	015510177	Вал ведущей шестерни	1
36	015510178	Винт М6х14	1
37	015510179	Декоративная крышка выходного отверстия	1
38	015510180	Прокладка резиновая	1
39	015510181	Болт М6х25	6
40	015510182	Прокладка корпуса сцепления	1
41	015510183	Винт М6х35	4
42	015510184	Блок крепления трубки охлаждения резиновый	1
43	015510185	Сальник ф20Хф30Х5	1
44	015510186	Корпус сцепления	1
45	015510187	Уплотнительное кольцо ф2*16	2
46	015510188	Патрубок длинный	1
47	015510189	Сливной патрубок короткий	1
48	015510190	Входной патрубок длинный	1
49	015510191	Зажим	4
50	015510192	Стопорное кольцо ф20	1
51	015510193	Подшипник 6204Z	1
52	015510194	Стопорное кольцо ф47	1



АРТИКУЛ: 720 10 0120

#	АРТИКУЛ	ОПИСАНИЕ	КОЛ-ВО
53	015510195	Чашка сцепления	1
54	015510196	Термоусадочная трубка	1
55	015510197	Трос газа в сборе	1
56	015510198	Оболочка провода и троса	1
57	015510199	Винт М8х45	1
58	015510200	Шайба ф8	4
59	015510201	Нейлоновая прокладка	1
60	015510202	Шплинт ф3Х8	2
61	015510203	Гайка М8	2
62	015510204	Ограничитель румпеля	1
63	015510205	Болт М6х10	2
64	015510206	Румпель/Руль	1
65	015510207	Крепление рукоятки газа верхнее	1
66	015510208	Крепление рукоятки газа нижнее	1
67	015510209	Винт М5х18	2
68	015510210	Рукоятка газа/румпеля	1
69	015510211	Кнопка выключения двигателя	1
70	015510212	Винт М6х48	4
71	015510213	Шайба пружинная ф6	6
72	015510214	Крышка подвесного кронштейна	1
73	015510215	Вкладыш полукруглый пластиковый подвесного кронштейна	2
74	015510216	Винт М8х105	1
75	015510217	Шплинт ф3*14	1
76	015510218	Колпачок регулировочного винта	1
77	015510219	Регулировочный винт наклона мотора	1
78	015510220	Пружина регулировочного винта	1
79	015510221	Винт поворота кронштейна	1
80	015510222	Пружина	1
81	015510223	Гайка М6	5
82	015510224	Гайка М4	5
83	015510225	Винт М4х18	5
84	015510226	Ручка крепежного винта транцевого кронштейна	2
85	015510227	Винт транцевого крепления	2
86	015510228	Кронштейн поворота мотора/транцевого крепления	1
87	015510229	Сегментная вставка кронштейна	1
88	015510230	Смазочный ниппель	1
89	015510231	Поддерживающий кронштейн дейдвудной трубы	1
90	015510232	Кронштейн крепления к транцу	2
91	015510233	Винт М6х100	1
92	015510234	Гайка М5	2
93	015510235	Тарелка прижимная транцевого кронштейна	2
94	015510236	Шайба 5	4
95	015510237	Фильтрующий элемент	1
96	015510238	Кожух двигателя А	1
97	015510239	Винт М6х16	2
98	015510240	Выхлопной патрубков	1
99	015510241	Прокладка выхлопного патрубка	1
100	015510242	Стопорное кольцо поршневого пальца	2
101	015510243	Подшипник поршневого пальца	1
102	015510244	Поршневой палец	1
103	015510245	Поршень	1
104	015510246	Кольцо поршневое	2



АРТИКУЛ: 720 10 0120

#	АРТИКУЛ	ОПИСАНИЕ	КОЛ-ВО
105	015510247	Прокладка блока цилиндра	1
106	841102210	Свеча зажигания	1
107	015510248	Блок цилиндра	1
108	015510249	Винт М5х20	10
109	015510250	Катушка зажигания в сборе	1
110	015510251	Стартер в сборе	1
111	015510252	Прокладка стартера алюминиевая	1
112	015510253	Гайка М8	1
113	015510254	Кулачковый механизм стартера	1
114	015510255	Сальник ф12*ф22*7	1
115	015510256	Решетка вентиляционная кожуха двигателя	1
116	015510257	Корпус картера малый	1
117	015510258	Прокладка картера	1
118	015510259	Подшипник коленвала 6202	2
119	015510260	Коленвал в сборе с шатуном	1
120	015510261	Шпонка коленвала	1
121	015510262	Шплинт корпуса картера ф5*10	4
122	015510263	Корпус картера большой	1
123	015510264	Сальник ф15*ф30*7	1
124	015510265	Винт М5х35	4
125	015510266	Маховик магнитный	1
126	015510267	Крышка маховика	1
127	015510268	Винт М5х25	4
128	015510269	Шайба 8 износостойкая	2
129	015510270	Центробежная муфта сцепления	1
130	015510271	Шайба 8 волнистая	2
131	015510272	Винт муфты сцепления	2
132	015510273	Крышка топливного бака в сборе	1
133	015510274	Топливный бак в сборе	1
134	015510275	Винт М5х80	1
135	015510276	Винт М5х65	1
136	015510277	Оболочка топливных трубок	1
137	015510278	Прокладка впускного коллектора	1
138	015510279	Впускной коллектор	1
139	015510280	Винт М5х25	2
140	015510281	Прокладка карбюратора	1
141	015510282	Карбюратор в сборе	1
142	015510283	Корпус воздушного фильтра	1
143	015510284	Пластина воздушного фильтра	1
144	015510285	Винт М5х55	2
145	015510286	Трубка ф12*ф9*64	1
146	015510287	Трубка ф12*ф9*48	1
147	015510288	Кожух двигателя В	1
148	015510289	Крышка воздушного фильтра	1
149	015510290	Винт М5х8	1
150	015510291	Чаша помпы	1
151	015510292	Медная втулка гребного вала	1
152	015510293	Трубка охлаждения короткая	1
153	015510294	Рукоятка транспортировочная	1
154	015510295	Стяжка-хомут	6
155	015510296	Гайка М8	1
156	015510297	Шайба 5	18
157	015510298	Шайба	2
158	015510299	Колпачок кнопки выключения двигателя	1