



MC 146

ЦЕПНАЯ БЕНЗИНОВАЯ ПИЛА

АРТИКУЛ: 022-10-0146

EAN8-20049782

РЕВИЗИЯ: АПРЕЛЬ 2016

MAXCUT®

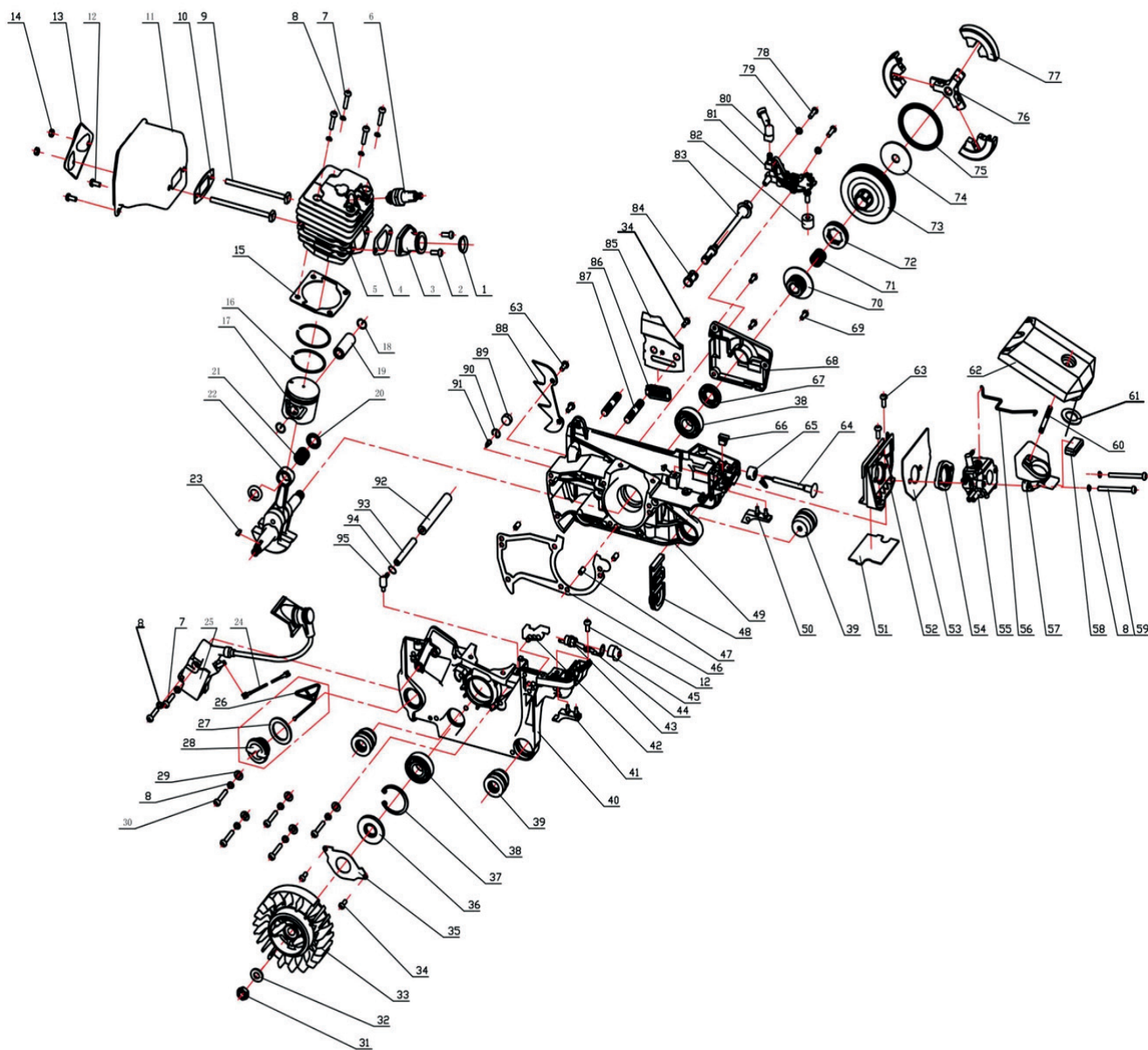
ДЕТАЛИЗАЦИЯ ТОВАРА

DESIGNED IN AUSTRIA. PRODUCED IN P.R.C.

www.maxcutpro.com

РИСУНОК А

АРТИКУЛ: 022-10-0246



| # | АРТИКУЛ | ОПИСАНИЕ | КОЛ-ВО |
|-----|-----------|--------------------------------------|--------|
| A1 | 001012670 | Крепежное кольцо | 1 |
| A2 | 001012671 | Болт М5х12 | 4 |
| A3 | 001012672 | Входной патрубок | 1 |
| A4 | 001012673 | Прокладка входного патрубка бумажная | 1 |
| A5 | 001012674 | Блок цилиндра | 1 |
| A6 | 841102210 | Свеча зажигания L7T | 1 |
| A7 | 001012675 | Болт М5х20 | 6 |
| A8 | 001012676 | Шайба | 13 |
| A9 | 001012677 | Болт М5х83 | 2 |
| A10 | 001012678 | Прокладка глушителя бумажная | 1 |
| A11 | 001012679 | Глушитель | 1 |
| A12 | 001012680 | Болт М5х10 | 3 |
| A13 | 001012681 | Элемент глушителя | 1 |
| A14 | 001012682 | Гайка М5 | 2 |
| A15 | 001012683 | Прокладка блока цилиндра | 1 |

ТАБЛИЦА К РИСУНКУ А

АРТИКУЛ: 022-10-0146

| # | АРТИКУЛ | ОПИСАНИЕ | КОЛ-ВО |
|-----|-----------|---|--------|
| A16 | 001012684 | Поршневое кольцо | 2 |
| A17 | 001012685 | Поршень | 1 |
| A18 | 001012686 | Стопорное кольцо поршневого пальца | 2 |
| A19 | 001012687 | Поршневой палец | 1 |
| A20 | 001012688 | Стопорное кольцо подшипника поршневого пальца | 2 |
| A21 | 001012689 | Роликовый подшипник поршневого пальца | 1 |
| A22 | 001012690 | Коленвал с шатуном | 1 |
| A23 | 001012691 | Шпонка коленвала | 1 |
| A24 | 001012692 | Провод катушки зажигания | 1 |
| A25 | 001012693 | Катушка зажигания | 1 |
| A26 | 001012694 | Фиксатор масляной крышки | 1 |
| A27 | 001012695 | Уплотнение масляной крышки | 1 |
| A28 | 001012696 | Крышка маслозаливной горловины | 1 |
| A29 | 001012697 | Уплотнительная шайба | 5 |
| A30 | 001012698 | Болт М5х30 | 5 |
| A31 | 001012699 | Гайка М8х1 | 1 |
| A32 | 001012700 | Уплотнительная шайба | 1 |
| A33 | 001012701 | Маховик | 1 |
| A34 | 001012702 | Болт М4х10 | 6 |
| A35 | 001012703 | Упорная пластина сальника | 1 |
| A36 | 001012704 | Сальник | 1 |
| A37 | 001012705 | Стопорное кольцо подшипника | 1 |
| A38 | 001012706 | Подшипник 6202 | 1 |
| A39 | 001012707 | Втулка демпферная короткая | 3 |
| A40 | 001012708 | Картер-левая половина | 1 |
| A41 | 001012709 | Демпферная опора левая | 1 |
| A42 | 001012710 | Левый амортизатор | 1 |
| A43 | 001012711 | Левый демпферный блок | 1 |
| A44 | 001012712 | Пластина | 1 |
| A45 | 001012713 | Крышка | 1 |
| A46 | 001012714 | Прокладка корпуса картера | 1 |
| A47 | 001012715 | Установочный штифт | 3 |
| A48 | 001012716 | Пылезащитный резиновая пластина | 1 |
| A49 | 001012717 | Картер-правая половина | 1 |
| A50 | 001012718 | Правый демпферный блок | 1 |
| A51 | 001012719 | Прокладка/Уплотнение | 1 |
| A52 | 001012720 | Кронштейн входного патрубка | 1 |
| A53 | 001012721 | Прокладка проставки карбюратора | 1 |
| A54 | 001012722 | Проставка/дамбы карбюратора | 1 |
| A55 | 001012723 | Карбюратор | 1 |
| A56 | 001012724 | Штанга карбюратора | 1 |
| A57 | 001012725 | Патрубок возд.фильтра впускной угловой | 1 |
| A58 | 001012726 | Амортизатор впускного патрубка | 1 |
| A59 | 001012727 | Болт М5х50 | 2 |
| A60 | 001012728 | Болт | 1 |
| A61 | 001012729 | Уплотнение воздушного фильтра | 1 |
| A62 | 001012730 | Фильтр воздушный | 1 |
| A63 | 001012731 | Болт | 2 |
| A64 | 001012732 | Штанга дроссельной заслонки | 1 |
| A65 | 001012733 | Втулка штанги дроссельной заслонки | 1 |
| A66 | 001012734 | Опора штанги дроссельной заслонки | 1 |
| A67 | 001012735 | Сальник | 1 |
| A68 | 001012736 | Крышка масляного насоса | 1 |

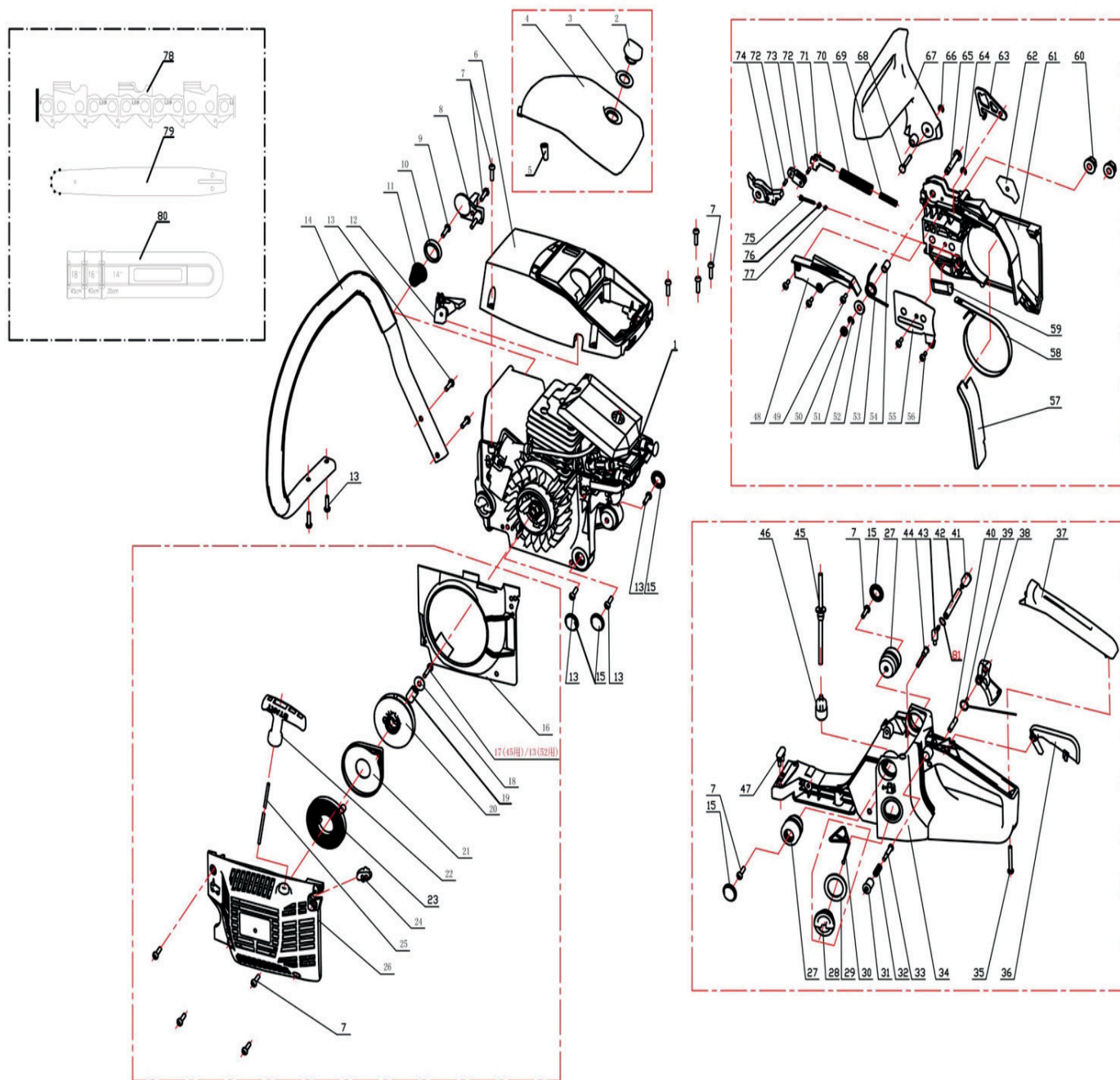
ТАБЛИЦА 2 К РИСУНКУ А

АРТИКУЛ: 022-10-0146

| # | АРТИКУЛ | ОПИСАНИЕ | КОЛ-ВО |
|-----|-----------|-----------------------------------|--------|
| A69 | 001012737 | Болт | 3 |
| A70 | 001012738 | Червячный привод масляного насоса | 1 |
| A71 | 001012739 | Подшипник червячного привода | 1 |
| A72 | 001012740 | Звездочка (опционально) | 1 |
| A73 | 001012741 | Барaban сцепления | 1 |
| A74 | 001012742 | Шайба сцепления | 1 |
| A75 | 001012743 | Пружина сцепления | 1 |
| A76 | 001012744 | Кронштейн кулачка сцепления | 1 |
| A77 | 001012745 | Кулачок сцепления | 3 |
| A78 | 001012746 | Болт | 2 |
| A79 | 001012747 | Шайба | 2 |
| A80 | 001012748 | Трубка масляного насоса (O) | 1 |
| A81 | 001012749 | Масляный насос | 1 |
| A82 | 001012750 | Уплотнение масляного насоса | 1 |
| A83 | 001012751 | Трубка масляного насоса (I) | 1 |
| A84 | 001012752 | Масляный фильтр | 1 |
| A85 | 001012753 | Задняя панель | 1 |
| A86 | 001012754 | Направляющая цепи | 1 |
| A87 | 001012755 | Шпилька | 2 |
| A88 | 001012756 | Зубчатый упор | 1 |
| A89 | 001012757 | Уплотнение | 1 |
| A90 | 001012758 | Стопорное кольцо | 1 |
| A91 | 001012759 | Вентиляционное отверстие | 1 |
| A92 | 001012760 | Трубка | 1 |
| A93 | 001012761 | Трубка вакуумная | 1 |
| A94 | 001012762 | Зажим трубки | 1 |
| A95 | 001012763 | Угловой соединитель | 1 |

РИСУНОК В

АРТИКУЛ: 022-10-0146



| # | АРТИКУЛ | ОПИСАНИЕ | КОЛ-ВО |
|-----|-----------|-----------------------------|--------|
| V1 | 001012764 | Двигатель в сборе | 1 |
| V2 | 001012765 | Гайка-барашек | 1 |
| V3 | 001012766 | Резиновая прокладка | 1 |
| V4 | 001012767 | Крышка воздушного фильтра | 1 |
| V5 | 001012768 | Элемент крышки возд.фильтра | 1 |
| V6 | 001012769 | Верхняя крышка двигателя | 1 |
| V7 | 001012770 | Болт | 12 |
| V8 | 001012771 | Уловитель цепи | 1 |
| V9 | 001012772 | Болт | 2 |
| V10 | 001012773 | Уплотнение | 1 |
| V11 | 001012774 | Втулка | 1 |

ТАБЛИЦА К РИСУНКУ В

АРТИКУЛ: 022-10-0146

| # | АРТИКУЛ | ОПИСАНИЕ | КОЛ-ВО |
|-----|-----------|---------------------------------|--------|
| V12 | 001012775 | Направляющая | 1 |
| V13 | 001012776 | Болт | 7 |
| V14 | 001012777 | Рукоятка передняя | 1 |
| V15 | 001012778 | Пылезащитная крышка | 5 |
| V16 | 001012779 | Крышка маховика | 1 |
| V17 | 001012780 | Болт | 1 |
| V18 | 001012781 | Шайба | 1 |
| V19 | 001012782 | Втулка катушки стартера | 1 |
| V20 | 001012783 | Катушка стартера | 1 |
| V21 | 001012784 | Основание пружины стартера | 1 |
| V22 | 001012785 | Ручка стартера | 1 |
| V23 | 001012786 | Пружина стартера | 1 |
| V24 | 001012787 | Направляющая | 1 |
| V25 | 001012788 | Шнур запуска стартера | 1 |
| V26 | 001012789 | Крышка стартера | 1 |
| V27 | 001012790 | Втулка демпферная длинная | 2 |
| V28 | 001012791 | Крышка топливного бака | 1 |
| V29 | 001012792 | Уплотнение топливной крышки | 1 |
| V30 | 001012793 | Фиксатор топливной крышки | 1 |
| V31 | 001012794 | Кнопка блокировки включения | 1 |
| V32 | 001012795 | Пружина | 1 |
| V33 | 001012796 | Ось кнопки блокировки | 1 |
| V34 | 001012797 | Топливный бак | 1 |
| V35 | 001012798 | Болт | 1 |
| V36 | 001012799 | Блокировочный курок | 1 |
| V37 | 001012800 | Кожух рукоятки | 1 |
| V38 | 001012801 | Курок газа | 1 |
| V39 | 001012802 | Пружина курка газа | 1 |
| V40 | 001012803 | Шплинт | 1 |
| V41 | 001012804 | Сапун | 1 |
| V42 | 001012805 | Трубка сапуна | 1 |
| V43 | 001012806 | Угловой соединитель | 1 |
| V44 | 001012807 | Крепление сапуна | 1 |
| V45 | 001012808 | Топливопровод | 1 |
| V46 | 001012809 | Топливный фильтр | 1 |
| V47 | 001012810 | Амортизатор | 1 |
| V48 | 001012811 | Тормозная пружина крышки | 1 |
| V49 | 001012812 | Болт | 3 |
| V50 | 001012813 | Резиновая прокладка | 1 |
| V51 | 001012814 | Стопорное кольцо | 2 |
| V52 | 001012815 | Плоская шайба | 1 |
| V53 | 001012816 | Тормозная пружина | 1 |
| V54 | 001012817 | Втулка | 1 |
| V55 | 001012818 | Пластина натяжения | 1 |
| V56 | 001012819 | Болт | 2 |
| V57 | 001012820 | Пылезащитный резиновая пластина | 1 |
| V58 | 001012821 | Тормозная лента | 1 |
| V59 | 001012822 | Направляющая цепи | 1 |
| V60 | 001012823 | Гайка | 2 |
| V61 | 001012824 | Крышка сцепления в сборе | 1 |
| V62 | 001012825 | Демпферный уплотнитель | 1 |
| V63 | 001012826 | Ограничительная пластина | 1 |
| V64 | 001012827 | Стопорное кольцо | 1 |

ТАБЛИЦА 2 К РИСУНКУ В

АРТИКУЛ: 022-10-0146

| # | АРТИКУЛ | ОПИСАНИЕ | КОЛ-ВО |
|-----|-----------|--------------------------------|--------|
| В65 | 001012828 | Направляющий шрифт | 1 |
| В66 | 001012829 | Стопорное кольцо | 1 |
| В67 | 001012830 | Ручной/инерционный тормоз цепи | 1 |
| В68 | 001012831 | Стопорный штифт | 1 |
| В69 | 001012832 | Тормозная пружина | 1 |
| В70 | 001012833 | Тормозная пружина | 1 |
| В71 | 001012834 | Тормозной рычаг | 1 |
| В72 | 001012835 | Штырь | 2 |
| В73 | 001012836 | Рычаг тормозной (ведомый) | 1 |
| В74 | 001012837 | Рычаг тормозной(главный) | 1 |
| В75 | 001012838 | Натяжной болт цепи | 1 |
| В76 | 001012839 | Натяжной механизм цепи | 1 |
| В77 | 001012840 | Натяжитель цепи | 1 |